

6. फर्नीचर डिजाइन के लिए बहु उपयोगिता उन्मुख दृष्टिकोण क्या हैं ?

What are the multiple utility oriented approaches to furniture design ?

7. दिए गए आवास (डिजायन पृष्ठ 6 पर) की फर्नीचर लेआउट योजना बनाइए।

Draw a furniture layout plan of given (Design on Page 6) residence.

8. निम्नलिखित में से किन्हीं दो पर संक्षिप्त टिप्पणियाँ लिखिए :

- (अ) मॉड्यूलर नॉकडाउन और इकोनॉमिक फर्नीचर
(ब) स्पेशल डिजाइन किया हुआ फर्नीचर
(स) बिल्ट इन फर्नीचर ।

Write short notes on any *two* of the following :

- (a) Modular knockdown and economic furniture
(b) Specially designed furniture
(c) Built in furniture.

A—3048

Bachelor of Design (Third Year)

Examination, 2020-21

INTERIOR DESIGN

Paper Fourth

Furniture Design

Time : 3 Hours

Maximum Marks : 70

Minimum Marks : 23

नोट : किन्हीं सात प्रश्नों के उत्तर दीजिए। सभी प्रश्नों के अंक समान हैं। डाटा न दिया गया हो, तो उसे अनुमानित कर लीजिए। किसी भी संदेह या विवाद के मामले में, अंग्रेजी संस्करण के प्रश्न को अन्तिम माना जाना चाहिए। **7×10=70**

Attempt any *Seven* questions. All questions carry equal marks. Assume the missing data. In case of any doubt or dispute, the English version question should be treated as final.

1. निम्नलिखित शब्दों को परिभाषित कीजिए (कोई पाँच) :

- (अ) इनले
- (ब) कार्विंग
- (स) फ्रेस्को
- (द) इंटरसिया
- (इ) सी-स्कॉल
- (फ) ग्लाइडिंग ।

Define the following terms (any five) :

- (a) Inlay
- (b) Carving
- (c) Fresco
- (d) Intarsia
- (e) C-scroll
- (f) Gliding.

2. द बेस्ट ऑफ टुडे का फर्नीचर कई जरूरतों और इच्छाओं को प्रदान करता है, जो कार्य और सामाजिक उपयोग की नवीनतम अवधारणाओं को प्रकट करता है । समझाइए ।

The Best of Today's furniture provides for many needs and desires, revealing the latest conceptions of function and social use. Explain.

3. चित्र की सहायता से निम्नलिखित में अंतर कीजिए :

- (अ) डबल बेड एवं बंक बेड
- (ब) वर्क स्टेशन एवं बैंक काउंटर
- (स) सेंटर टेबल एवं साइड टेबल ।

Differentiate between the following with the help of neat diagram :

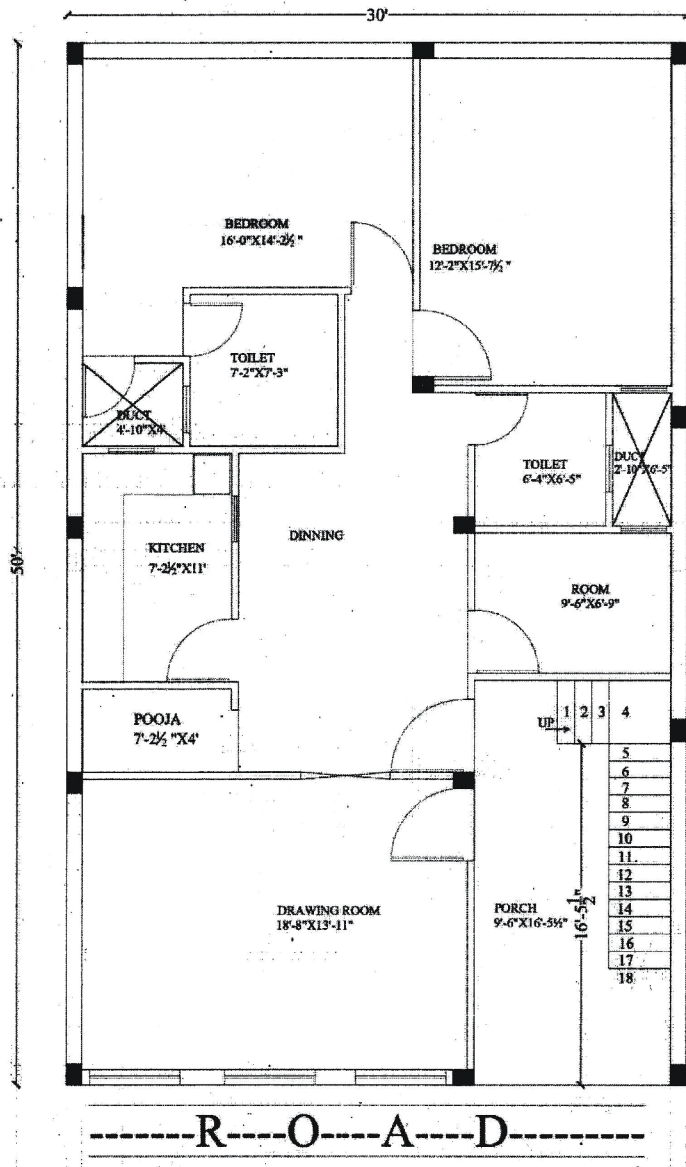
- (a) Double bed and bunk bed
- (b) Work station and bank counter
- (c) Centre table and side table.

4. एक कार्यकारी कुर्सी और उसकी योजना, सामने की ऊँचाई और आइसोमेट्रिक दृश्य डिजाइन कीजिए ।

Design an executive chair and its plan, front elevation and isometric view.

5. फॉर्म को परिभाषित कीजिए । फर्नीचर के कार्यों के अनुरूप फॉर्म को कैसे संशोधित किया जाता है ?

Define form. How is form modified to suit the functions of a furniture ?



9. नीचे उल्लिखित दो विचारधाराओं के प्रसिद्ध डिजाइनरों के बारे में विस्तार से लिखिए और वे कैसे अवधारणाओं को विकसित करने और औद्योगिक डिजाइन की नींव रखने में बल देते हैं :

(अ) ग्लासगो स्कूल ऑफ डिजाइन

(ब) बौहॉस स्कूल ऑफ डिजाइन ।

Write in detail about the famous designers from the two schools of thoughts mentioned below and how they make force in developing the concepts and laying the foundation of industrial design :

(a) Glasgow school of design

(b) Bauhaus school of design.

10. आमतौर पर इंटीरियर में जो भी मटेरियल प्रयोग होते हैं, जैसे कि प्लाई, बोर्ड विनियर, ग्लास, टाइल, मार्बल, लैमिनेट । इन सब के नाप एवं मोटाई लिखिए ।

Give the thickness and size of commonly used material in interior finishes like ply, board veneer, glass, tile, marble, laminate.